

Die **Stadt Heidelberg** zählt zu den attraktivsten Studienorten Deutschlands:

- 39% der rund 160.000 Einwohner sind jünger als 30 Jahre
- Urbanes Flair einer Studierendenstadt
- Optimale Lebensbedingungen durch die umliegende Natur, den Odenwald, ausgedehnte Grünflächen und den Neckar
- Mehr als 120 Sportvereine, 21 städtische Sportanlagen, 52 Sport- und Gymnastikhallen sowie zwei Frei- und drei Hallenbäder

Highlights im Veranstaltungskalender der Stadt sind der jährlich stattfindende Triathlon „Heidelberg Man“, der SAS-Halbmarathon sowie die traditionelle Ruderregatta.

Die Sportregion Rhein-Neckar präsentiert sich als moderne und innovative Region:

- Über 2.700 Vereinen mit 850.000 Vereinssportlern und über 60 Spitzenteams auf Bundesliga-Niveau
- Große Bandbreite von Wanderwegen, Laufstrecken, Radwegen und Sportplätzen
- Internationaler Spitzensport in Sportstätten wie SAP Arena, Hockenheimring oder PreZero Arena mit jährlich Tausenden von Zuschauern aus aller Welt



Das **INSTITUT FÜR SPORT UND SPORTWISSENSCHAFT** der Universität Heidelberg verfügt über zwei direkt gegenüberliegende Gebäude mit besten Ausbildungsbedingungen:

- Gebäude Nr. 700
Sporthalle mit Tribüne für ca. 150 Personen, Turnhalle, Gymnastikhalle, Schwimmbad und Sauna, Labors Sportpsychologie, Trainings- und Bewegungswissenschaft, Hörsaal und Seminarraum, Bibliothek mit Arbeitsplätzen, Foyer mit Tischen und Bänken, die zum Treffen einladen
- Gebäude Nr. 720
Dreifachhalle, moderner Kraftraum, bewegungswissenschaftliches Labor, 2 Seminarräume, EDV-Raum für Studierende

Das Außengelände verfügt über ein Leichtathletik-Stadion mit Rasenplatz und Tribüne, 3 weitere Rasenplätze für die Ausbildung, 2 Hartplätze, eine Beach-Volleyballanlage mit 4 Spielfeldern, eine Tennisanlage mit 15 Plätzen und ein Wassersportzentrum direkt am Neckarufer. Neben dem Institut für Sport und Sportwissenschaft befindet sich der Olympiastützpunkt Rhein-Neckar.

Kontakt

INSTITUT FÜR SPORT UND SPORTWISSENSCHAFT
Im Neuenheimer Feld 700 & 720
69120 Heidelberg
Email: lebensspanne@issw.uni-heidelberg.de
Tel. Sekretariat: 06221-54 8622

Weiterführende Informationen:
■ www.issw.uni-heidelberg.de

MASTERSTUDIENGANG SPORT UND BEWEGUNG ÜBER DIE LEBENSSPANNE





Zukünftige Herausforderungen meistern

SPORT UND BEWEGUNG ÜBER DIE LEBENSSPANNE – EIN AUFGABENFELD MIT ZUKUNFT

Die Bedeutung der körperlichen Aktivität in jeder Lebensphase hat in den letzten Jahrzehnten kontinuierlich zugenommen. Die veränderten Umweltbedingungen erfordern die ständige Weiterentwicklung sportwissenschaftlicher Konzepte für alle Altersstufen – eine Herausforderung, die das ISSW mit zukunftsfähigen Konzepten angenommen hat.

STUDIENGANG M.A. SPORT UND BEWEGUNG ÜBER DIE LEBENSSPANNE

Das Institut für Sport und Sportwissenschaft der Universität Heidelberg bietet einen **Masterstudiengang „Sport und Bewegung über die Lebensspanne“** mit den Profilen „Leistung“ und „Gesundheit“ an. Dieser einzigartige Masterstudiengang umfasst 4 Semester und ist modular aufgebaut mit einem Gesamtumfang von 120 ECTS. Er schließt mit dem international anerkannten akademischen Grad Master of Arts (M.A.) ab und weist einen hohen Anwendungsbezug auf.

ZIELGRUPPE

- Sie haben Interesse und Freude daran, Menschen jeden Alters bei einem aktiven Lebensstil, bei breiten- und gesundheitssportlichen Aktivitäten, in therapeutischen Settings oder im Leistungssport zu unterstützen?
- Die Entwicklung und Evaluation von spezifischen Bewegungskonzepten stellen motivierende Herausforderungen für Sie dar?
- Sie haben ein sportwissenschaftliches Studium abgeschlossen und möchten ihre Erkenntnisse vertiefen?



Spezialisierung und Qualifikation für vielseitige Berufsfelder

Der Masterstudiengang bietet Ihnen verschiedene Spezialisierungen, Profilbildungen und Qualifikationen, die den Einstieg in vielseitige Berufsfelder ermöglichen.

INHALTE

Im Rahmen des Masterstudiums werden zentrale sportwissenschaftliche Themen der Lebensspanne adressiert. Es besteht eine Spezialisierungsmöglichkeit in 2 Profillinien.

Allgemeine Inhalte (Basis- und Allgemeinmodule)

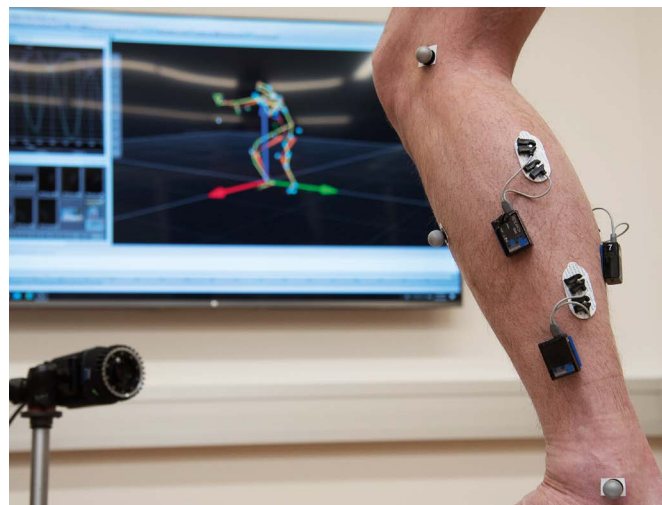
- Sportwissenschaftliche Forschungsmethoden
- Organisations- und Managementstrukturen im Sport
- Entwicklungs- und Sozialisationsprozesse über die Lebensspanne
- Theorie und Praxis ausgewählter Sportarten

Profillinie A: Sport und Gesundheit

- Gesundheitsmodelle und -theorien
- Konzeption und Evaluation von Bewegungsinterventionen
- Sport und Bewegung in Prävention und Rehabilitation

Profillinie B: Sport und Leistung

- Leistungsentwicklung und -aufbau
- Trainingsplanung und -steuerung



Therapeutische Settings

- Bewegungsanalyse, Leistungs- und Talentdiagnostik
- Psychologische Voraussetzungen sportlicher Leistung

Forschungsprojekte

- Planung und Durchführung eigener Forschungsprojekte
- Auswertung, Visualisierung, Interpretation und Kommunikation von Studienergebnissen
- Mitwirkung in Forschungsprojekten des ISSW

BERUFSPERSPEKTIVEN

Mögliche Tätigkeitsfelder sind:

- Konzeptentwicklung und Forschung
- Vereine und Verbände
- Einrichtungen für Senioren
- Kindergärten und Schulen, Kinder- und Jugendhilfe
- Kommerzielle Anbieter im Sportbereich
- Kommerzielle Anbieter im Gesundheitsbereich
- Ambulante und stationäre Rehabilitationseinrichtungen
- Krankenkassen

ZULASSUNGS-VORAUSSETZUNGEN

Die **Bewerbung** erfolgt zum Wintersemester. Es wird empfohlen, die Bewerbungsunterlagen zwischen 15. Mai und spätestens 15. Juli des jeweiligen Jahres über das Online-Bewerbungsportal einzureichen.

Der Bewerbung sind unter anderem die folgenden **Nachweise** beizufügen:

- Erfolgreicher Abschluss eines mindestens 6-semesterigen, wissenschaftlichen Erststudiums mit einem sportwissenschaftlichen oder vergleichbaren thematischen Schwerpunkt.
- Sportpraktische Kompetenzen: bei Erststudiengängen ohne sportpraktische Anteile ist eine Eingangsprüfung zu absolvieren.
- Englisch beziehungsweise Deutschkenntnisse (Level B2)
- Kompetenzen in empirischen Arbeitsmethoden